

平成26年1月10日

千葉木鶏クラブ

(346回 例会)

～昇り行く日本と沈み行く世界～

日本の成熟化社会へ向けたラストチャレンジ

新春を迎え、皆様におかれましては健やかにお過ごしになられていることと存じます。昨年度を通して行われたアベノミクス効果で、批判は多いものの最悪状態から脱し一息ついた状況ではないでしょうか。

堀切先生には、一昨年より3回にわたり時間軸（歴史）と空間軸（世界）の中で日本の立ち位置を経済を中心にお話しして頂いておりますが、今回はそれを踏まえ年頭でもありますのでこれからの日本の社会について皆さんとご一緒に考えて行きたいと思っております。

どなたでもいつでも歓迎の千葉木鶏クラブです。

皆様のお越しをお待ちしています。

記

1. 日 時 : 平成26年1月26日(日)

PM 9時30分 ~ 12時00分

2. 場 所 : 千葉生涯学習センター ☎043-207-5811

<交通案内> JR千葉駅東口から 徒歩8分 駐車場有り

3. 会 費 : 1000円

4. 講 師 : 堀切 健司 氏

<プロフィール>

生誕 : 1957年新潟県

学歴 : 新潟県立新潟高校卒業、早稲田大学商学部卒

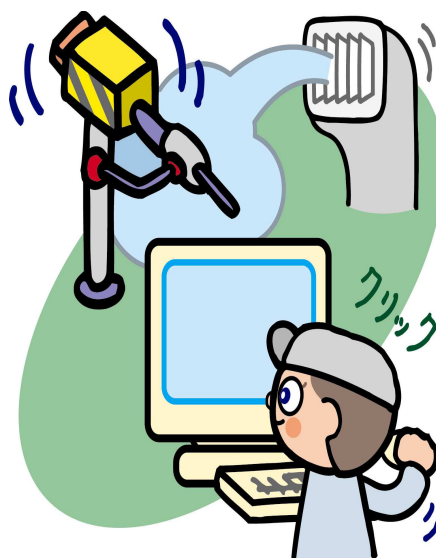
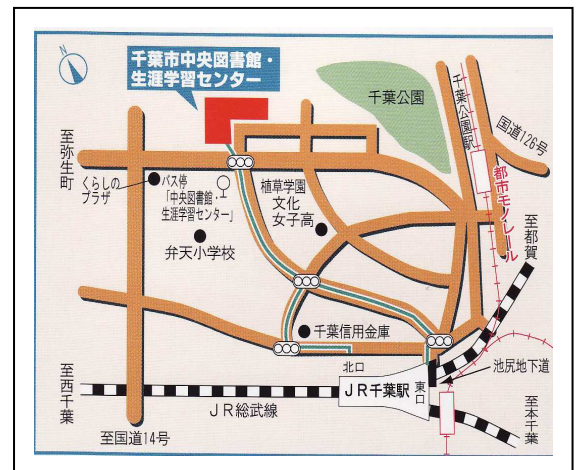
職歴 : 某商社勤務 経理全般を経験した後、貿易為替決済業務、資金運用業務に携わる

5. 講演内容 「昇り行く日本と沈み行く世界」

<レジュメ>

(1) 昇り行く日本と沈み行く世界

- ① 消費税増税を乗り越えてバブル化する日本経済
- ② デフレスパイラルに陥った欧米経済
- ③ 人口動態から見た近未来
- ④ 21世紀の産業革命
 - ・ ロボット工学
 - ・ バイオテクノロジー
 - ・ ナノテクノロジー
 - ・ 新エネルギー



(2) 世界バーチャル通貨と地域通貨

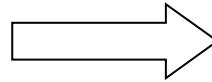
① ビットコイン

インターネット上の仮想通貨

② 地域通貨

地域通貨 安房マネー：千葉県地域通貨の取組み

<http://awamoney.net/>



(3) 介護保険制度

ターミナルケア (英: End-of-life care) 週末医療を考える



②

① 介護保険制度の仕組み

③ 介護保険サービス

- ・居宅（在宅）サービス
- ・施設サービス
 - 介護老人福祉施設
 - 介護老人保健施設
 - 介護療養型医療施設
- ・介護予防サービス

以上

[千葉木鶏クラブ事務局 丸島 忠夫 Email: marushima_t@snow.plala.or.jp](mailto:marushima_t@snow.plala.or.jp)

[1/Fax:0475-25-121](tel:0475-25-121)